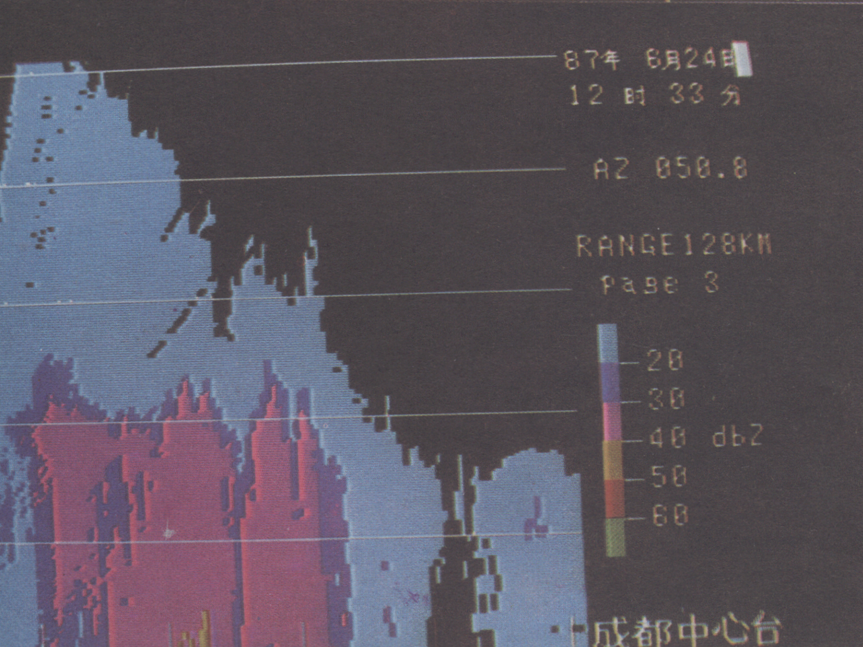
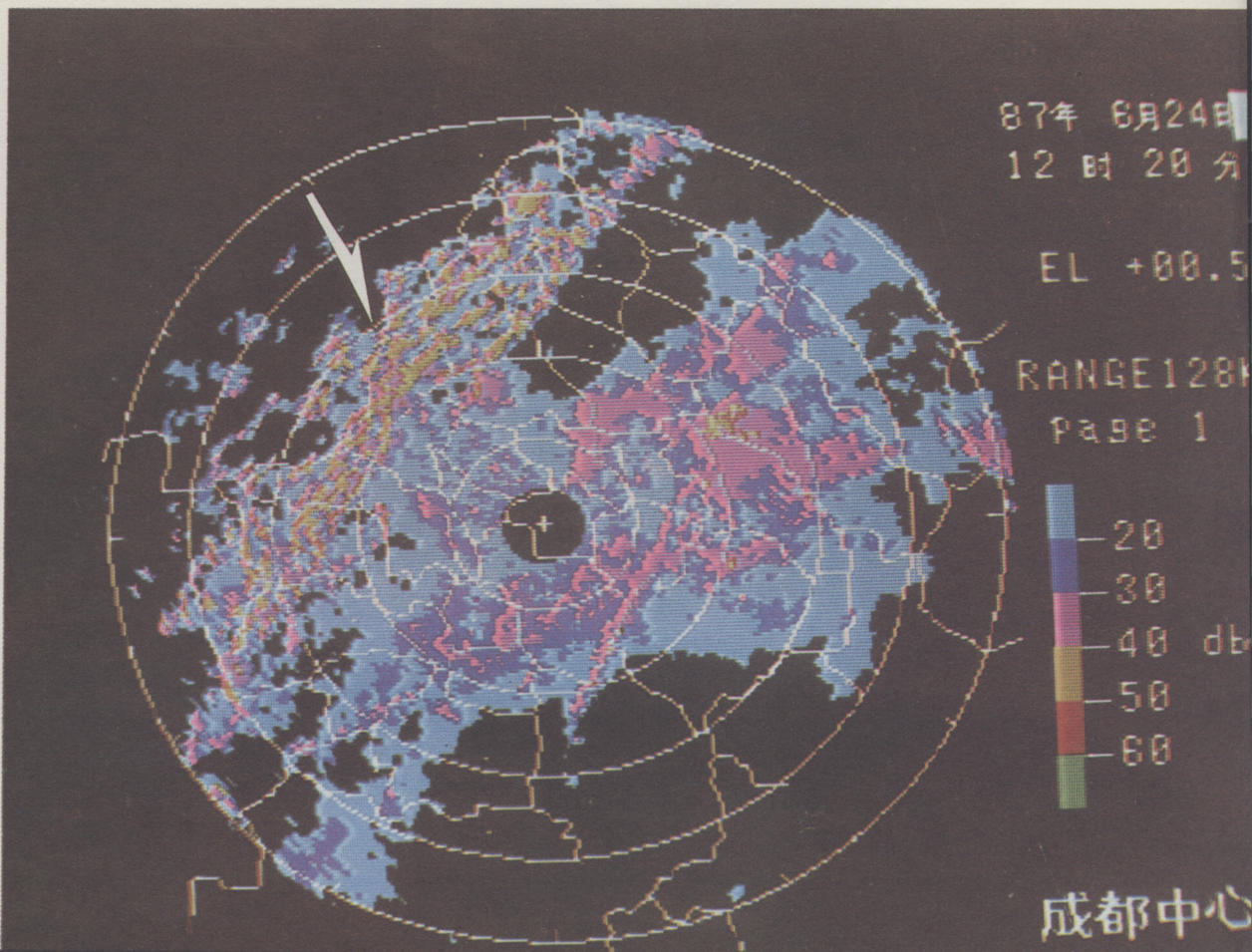


雷达回波图



1987年6月24—28日，四川盆地在午后出现一次大暴雨过程。暴雨区在盆地西部滞留72小时后，又在盆地东部持续小时。整个过程有79个县、市降了暴雨（雨量），雨量最大的安县达494mm。

这次剧烈的暴雨过程，是由于盆地于持续高温、高湿的极不稳定状态，加高原低槽和地面冷空气的触发及源源不断的水汽输送。成都中心气象台成功地预出这次过程，713天气雷达对此进行了有效地监测和服务。

暴雨呈典型的混合型降水回波特征。24日12时20分，回波沿龙门山以东成100km宽的带状，强度一般30—40dBZ，个别达50—60dBZ，强回波区在成都东北方（上图，箭头指向的强度强、梯度大、呈东北—西向排列的为山地回波）；高度一般在10km左右，最高时达15km。下图为50.8°方位的高显。

（四川省气象局雷达组）